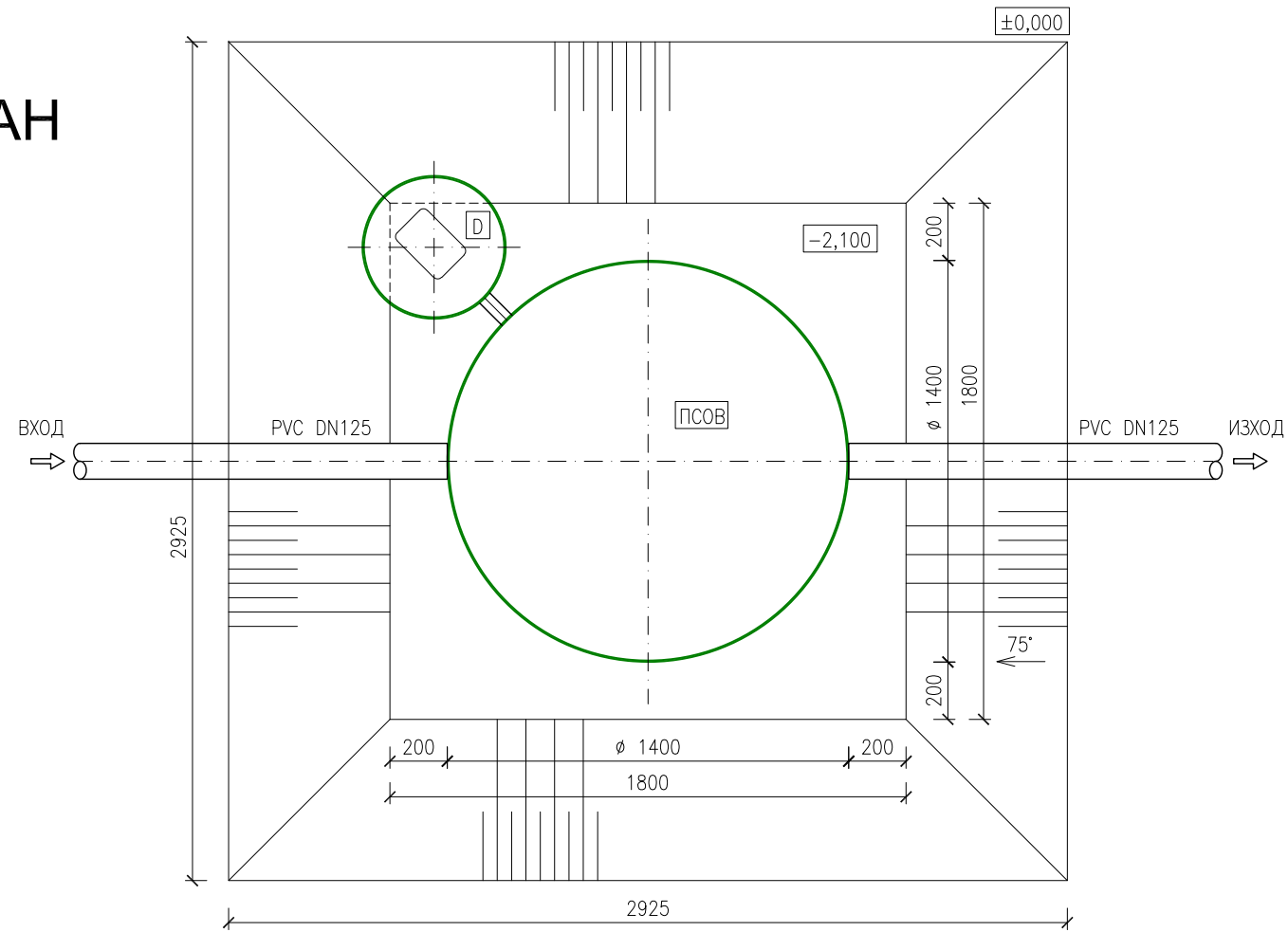
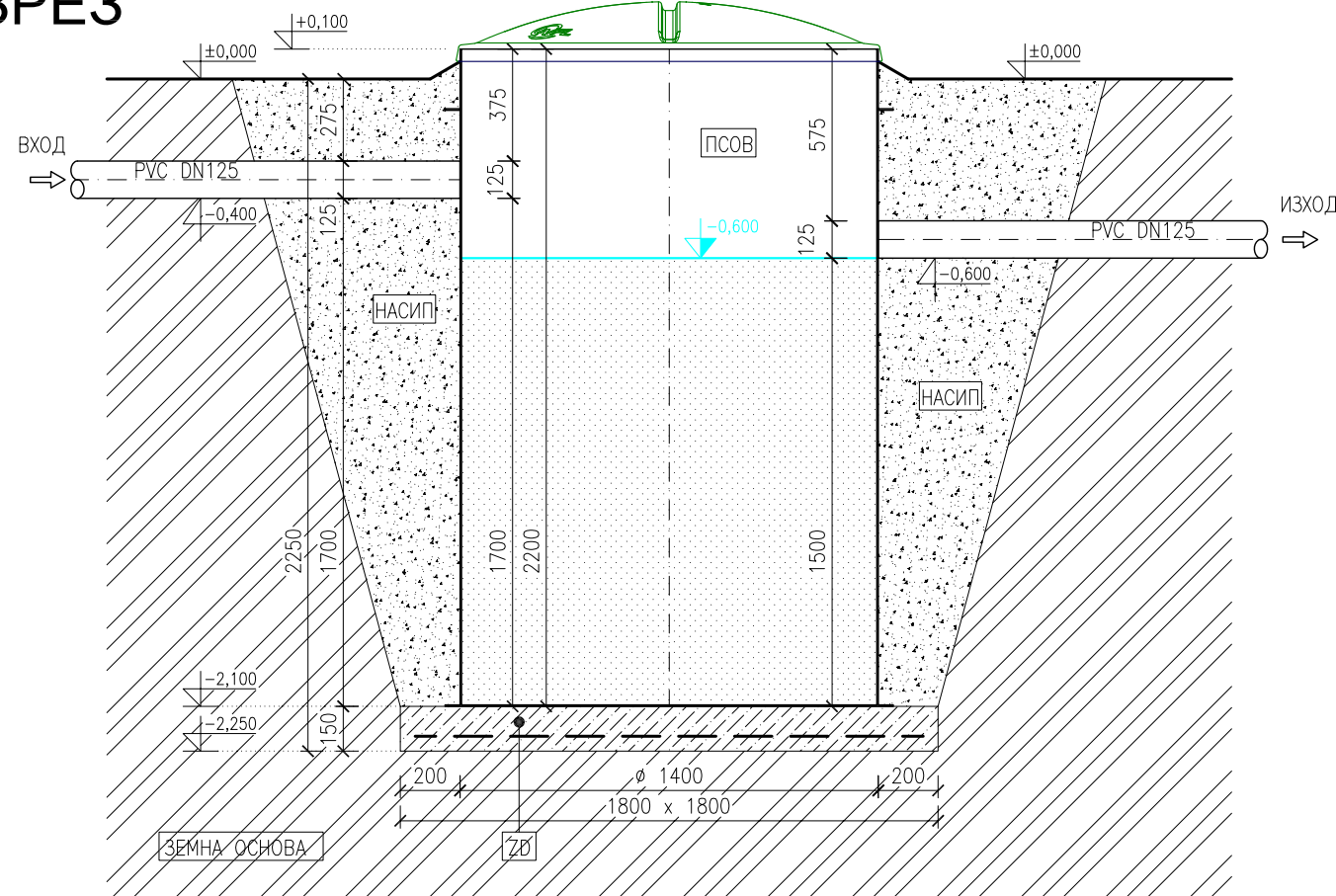


Пречиствателна станция за битови отпадъчни води

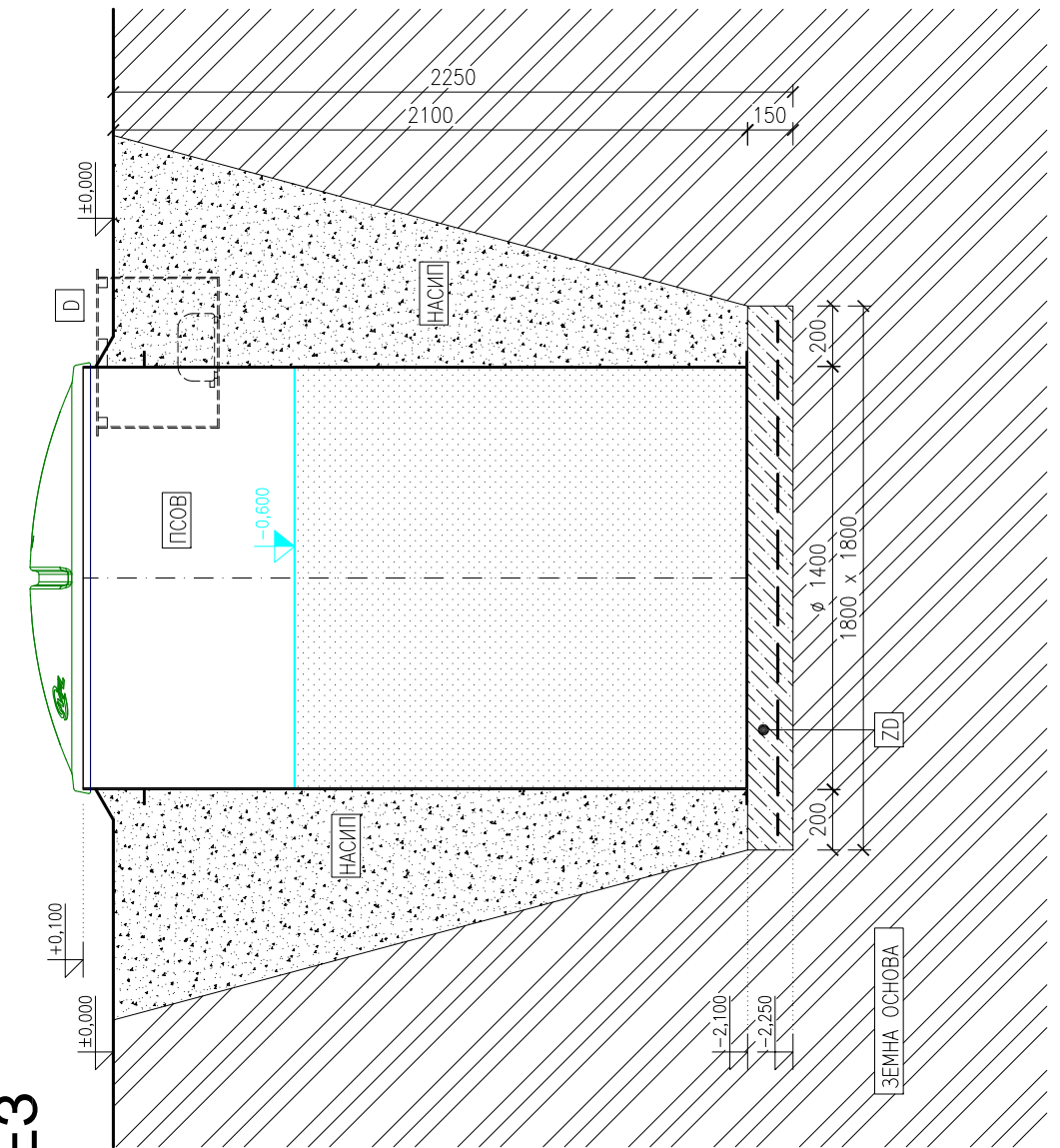
ПЛАН



РАЗРЕЗ



РАЗРЕЗ



ЛЕГЕНДА:

- PCOB** - БИОЛОГИЧНА ПРЕЧИСТВАТЕЛНА СТАНЦИЯ ЗА БИТОВИ ОТПАДЪЧНИ ВОДИ
/ стандартни размери Ø1400 mm, H= 2200 mm, аераторна помпа: 40 W / 230 V /
- D** - ШАХТА ЗА ВЪЗДУХОДУВКА Ø500 mm, H= 400 mm
- ZD** - СТОМАНОБЕТОНОВ ФУНДАМЕНТ
/ бетон клас B15 /
- НАСИП** - ОБРАТЕН НАСИП
/ дребен филц, фракция 0+8 mm, без едри камъни /



Мащаб: 1:25 | Материал: PP | Работен обем: 2.31 м³

Наименование:
PCOB AQUATEC AT8
/препоръчителен подземен монтаж/

Ревизия: 01 | Дата: 01/08/2020 | Тегло: 138 кг

Идентификационен №
AT008-PE

Този чертеж е собственост на "КУБИК М3" ЕООД, и не може да бъде копиран, предаван или използван, без изричното писмено съгласие на компанията!